

MPY-110.S.001000

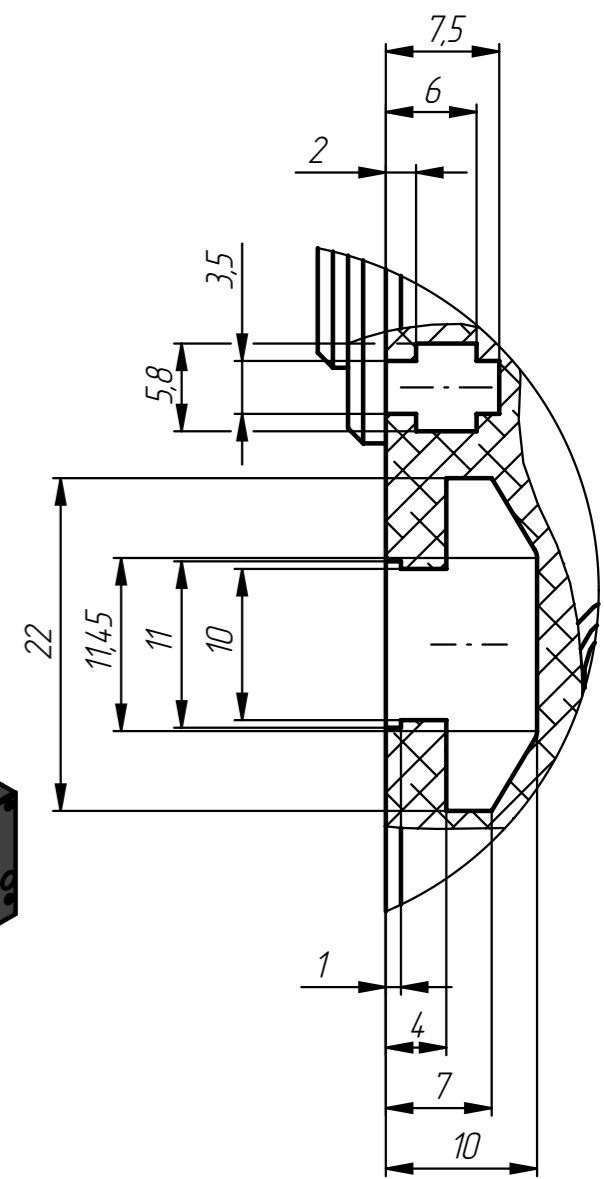
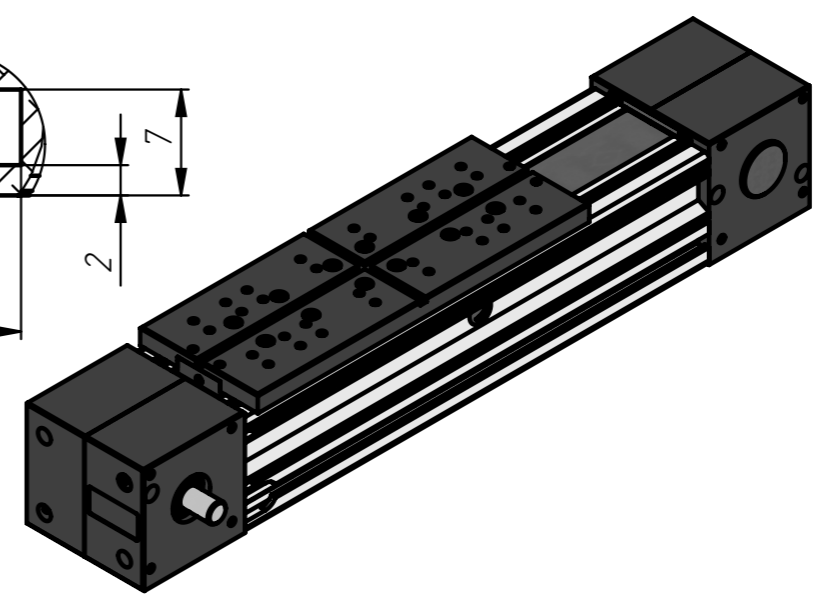
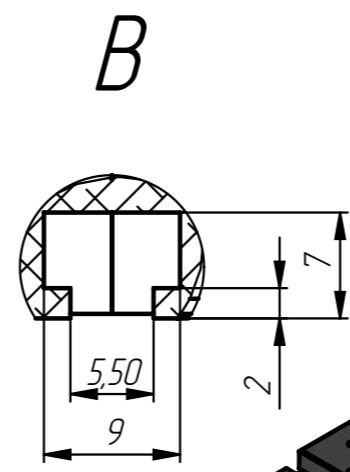
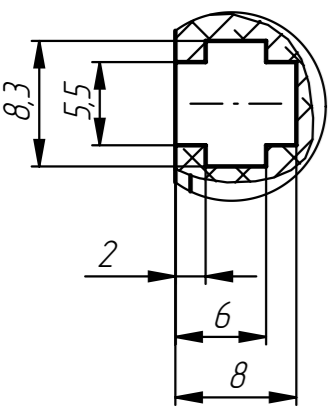
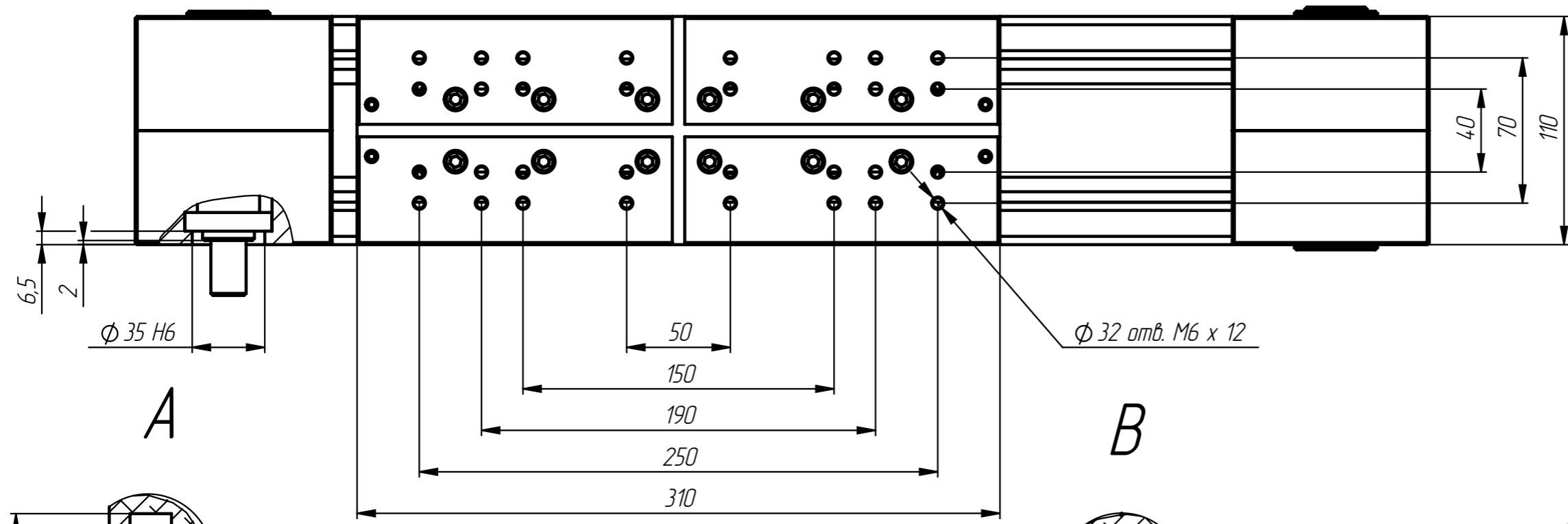
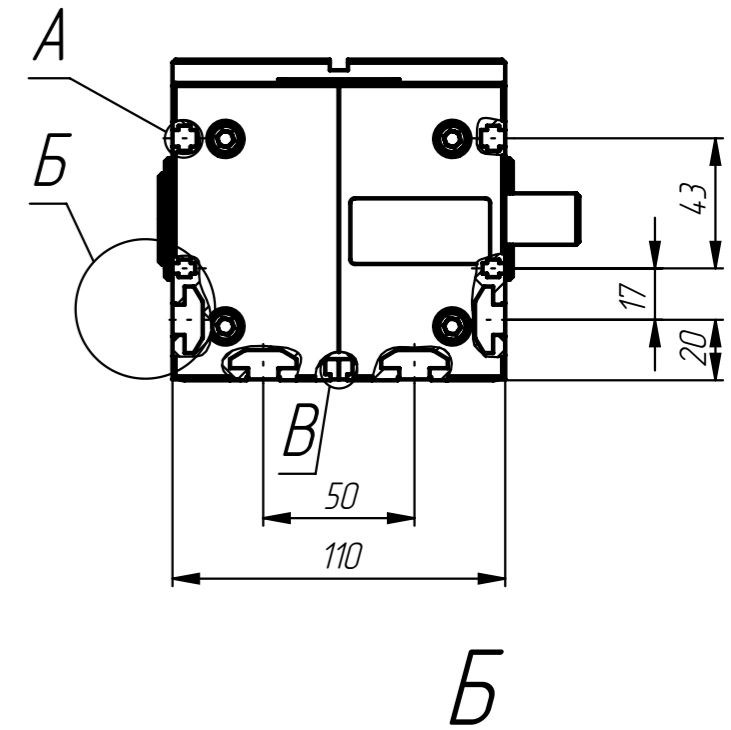
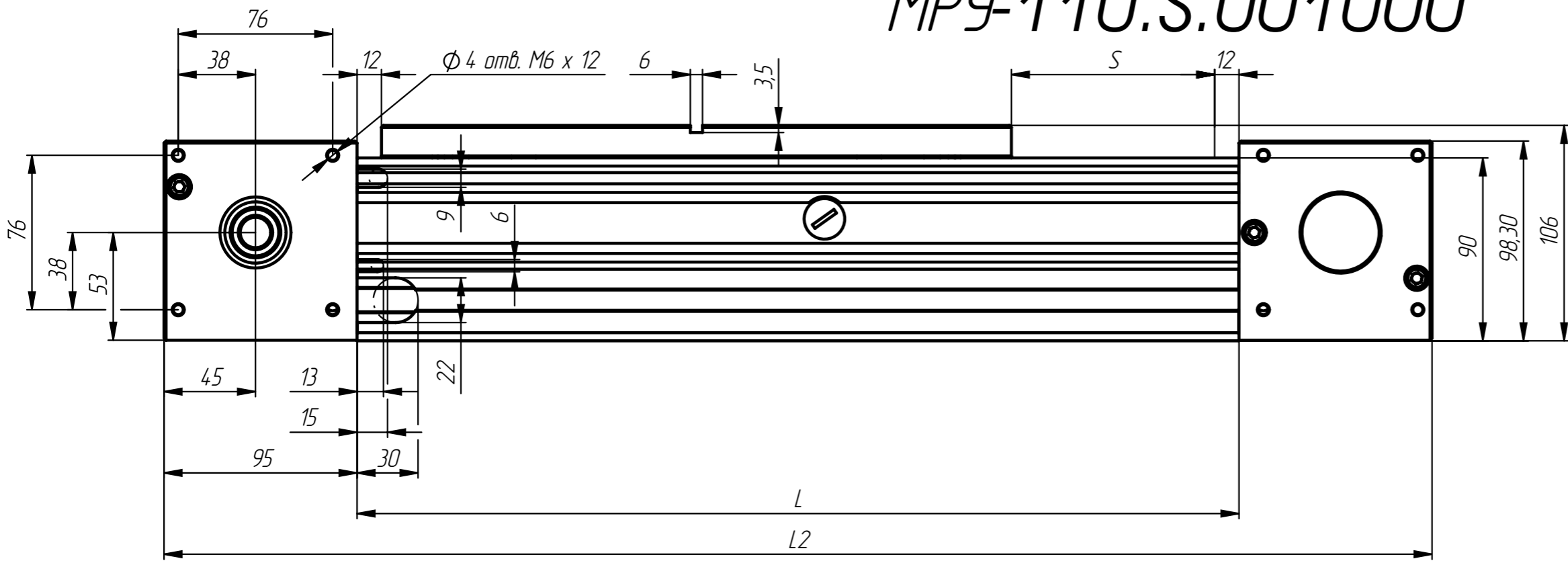


Таблица хода модуля МРЧ-110.S.001000

№	Ход каретки S	Длина основания L, мм	длина модуля L2, мм	Масса модуля, кг
1	100	434	624	14,66
2	200	534	724	15,85
3	300	634	824	17,04
4	400	734	924	18,23
5	500	834	1024	19,42
6	600	934	1124	20,61
7	700	1034	1224	21,8
8	800	1134	1324	22,99
9	900	1234	1424	24,18
10	1000	1334	1524	25,37
11	1100	1434	1624	26,56
12	1200	1534	1724	27,75
13	1300	1634	1824	28,94
14	1400	1734	1924	30,13
15	1500	1834	2024	31,32
16	1600	1934	2124	32,51
17	1700	2034	2224	33,7
18	1800	2134	2324	34,89
19	1900	2234	2424	36,08
20	2000	2334	2524	37,27
21	2100	2434	2624	38,46
22	2200	2534	2724	39,65
23	2300	2634	2824	40,84
24	2400	2734	2924	42,03
25	2500	2834	3024	43,22
26	2600	2934	3124	44,41
27	2700	3034	3224	45,6
28	2800	3134	3324	46,79
29	2900	3234	3424	47,98
30	3000	3334	3524	49,17
31	3100	3434	3624	50,36
32	3200	3534	3724	51,55
33	3300	3634	3824	52,74
34	3400	3734	3924	53,93
35	3500	3834	4024	55,12
36	3600	3934	4124	56,31
37	3700	4034	4224	57,5
38	3800	4134	4324	58,69
39	3900	4234	4424	59,88
40	4000	4334	4524	61,07
41	4100	4434	4624	62,26
42	4200	4534	4724	63,45
43	4300	4634	4824	64,64
44	4400	4734	4924	65,83
45	4500	4834	5024	67,02
46	4600	4934	5124	68,21
47	4700	5034	5224	69,4
48	4800	5134	5324	70,59
49	4900	5234	5424	71,78
50	5000	5334	5524	72,97
51	5100	5434	5624	74,16
52	5200	5534	5724	75,35
53	5300	5634	5824	76,54
54	5400	5734	5924	77,73
55	5500	5834	6024	78,92
56	5600	5934	6124	80,11