



Червячные мотор-редукторы

NMRV[®] **NMRV[™]**
POWER



Характеристики

Червячные редукторы NMRV и NMRVpower в настоящее время представляют собой самые передовые решения к требованиям рынка с точки зрения эффективности и гибкости. Новая серия NMRVpower, также выпускается в виде компактного редуктора с цилиндрической предступенью/опция разработана для высокой модульности конструкции. Небольшое число базовых моделей может быть применено к большому количеству мощностей, что гарантирует высокую производительность.

NMRV®



Размеры:

025-030-040-050-130-150



NMRV

Устанавливается для муфты двигателя



NMRV-P

Устанавливается для муфты двигателя

Размеры:

063-075-090-110

- Редукторы до 110 габарита изготовлены из литого алюминиевого сплава, редукторы 130 и более габарита из серого чугуна G200
- Редукторы из алюминия поставляются в комплекте с синтетическим маслом и позволяют устанавливать в любой монтажной позиции, при этом нет необходимости изменять количества смазки
- Червячное колесо: бронза Cu SN12 Ni2 (UNI7013-10)
- Профиль червячного вала ZI (UNI4760)
- Отличная механическая прочность и особо легкие
- Грузоподъемность в соответствии с: ISO.14521, DIN.3996, BS 721, AGMA 6034, ISO 6336, DIN 3990, DIN 743, ISO 281
- Редукторы 030 габарита и более окрашены RAL 5010 синий эпоксидно-полиэфирным порошком в соответствии с DIN 1843
- Поставляется с цилиндрической предступенью: HA31 для NMRV040/NMRV050, для NMRV-серии P предступень HW
- Доступны различные комбинации червячных редукторов: NMRV / NMRV, NMRV / NMRV-P, NMRV-P/NMRV-P и NMRV-P/NMRV
- Редукторы доступны в версиях ATEX 3GD/2GD

Другие Версии



NRV С приводным входным валом



NRV-P С приводным входным валом

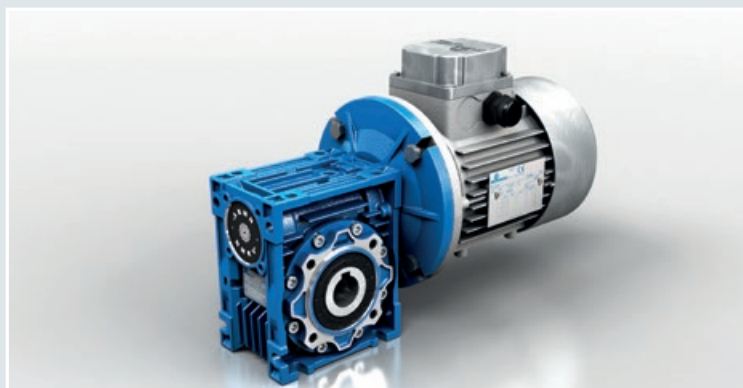


NMRV/NMRV-P Комбинированные червячные мотор-редукторы

Серия



Червячный мотор-редуктор



	Ø [mm]	Крутящий момент на выходном валу M_2 [Нм]	Передаточное отношение	
		Max	Min	Max
NMRV 025	11	14	5	60
NMRV030	14	22		80
NMRV040	18 - 19	48		100
NMRV050	24 - 25	88		
NMRV-P 063	25 - 28	160		
NMRV-P 075	28 - 30 - 32 - 35	247		
NMRV-P 090	35 - 38 - 40	432		
NMRV-P 110	42	725		
NMRV 130	45	1.050		
NMRV 150	50	1.550		

- Мощность от 0,06 кВт до 15 кВт с трехфазным 4хполюсным двигателем
- Передаточное отношение от 5 до 100
- Максимальный крутящий момент 1.550 Нм
- Допустимая радиальная нагрузка 18.000 Н

Комбинированные червячные мотор-редукторы



	Крутящий момент на выходном валу M_2 [Нм]	Передаточное отношение	
	Max	Min	Max
NMRV 030/040	73	100	5.000
NMRV 030/050	145		
NMRV 030 / NMRV-P 063	271		
NMRV 040/050	145		
NMRV 040 / NMRV-P 063	271		
NMRV 040 / NMRV-P 075	444		
NMRV 040 / NMRV-P 090	700		
NMRV 050 / NMRV-P 090	700		
NMRV 050 / NMRV-P 110	1.265		
NMRV-P 063/110	1.265		
NMRV-P 063 / NMRV 130	1.760		
NMRV-P 063 / NMRV 150	2.670		

- Мощность от 0,06 кВт до 1,85 кВт с трехфазным 4хполюсным двигателем
- Передаточное отношение от 100 до 5.000
- Максимальный крутящий момент 2.670 Нм

Комплектующие



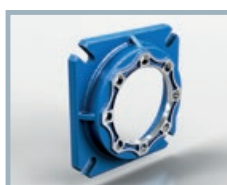
Защитный Кожух



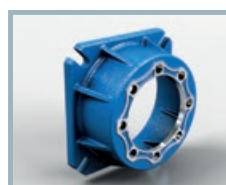
Боковой Фланец

	FA	FB	FC	FD	FE
NMRV 025	•	/	/	/	/
NMRV 030	•	/	/	/	/
NMRV 040	•	•	•	•	/
NMRV 050	•	•	•	•	/
NMRV-P 063	•	•	•	•	•
NMRV-P 075	•	•	/	/	/
NMRV-P 090	•	•	•	•	/
NMRV-P 110	•	•	/	/	/
NMRV 130	•	/	/	/	/
NMRV 150	•	/	/	/	/

• Доступны
/ Не доступны



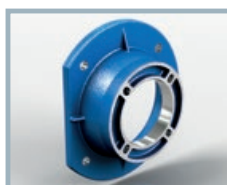
FA



FB



FC

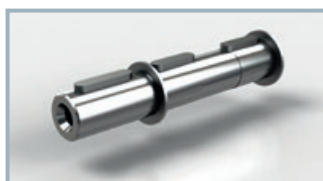


FD

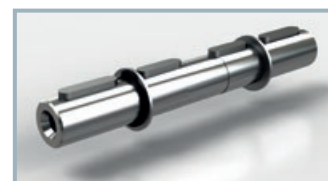


FE

Цельным Выходным Валом

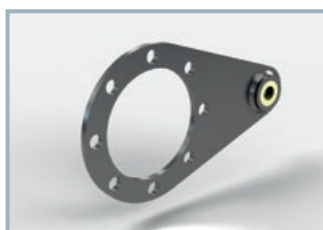


Односторонний
выходной вал



Двухсторонний
выходной вал

Реактивная Штанга



Ограничитель Крутящего Моента

Доступны версии NMRL050 и
NMRL-P063-075-090



Другие Комплектующие

- Сальники из витона
- Смазка для работы при низких и высоких температурах, подходит для пищевой промышленности
- Заливное / Сливное отверстие / Сопун / Отверстие для контроля уровня масла
- Усиленный выходной вал

Червячные мотор-редукторы NMRV с цилиндрической предступенью HA31



- HA31 - это новый одноступенчатый цилиндрический редуктор доступный в виде предступени для червячных редукторов NMRV040 и NMRV050. Он может поставляться в виде отдельного блока для установки на любой тип мотор-редуктора.
- Литой корпус из алюминиевого сплава; шестерни закалены и отпущены с стальным профилем зуба из 20MnCr5 (UNI7846)
- Доступны как неокрашенные, так и окрашенные в синий цвет RAL 5010 эпоксидно-полиэфирным порошком
- Мощность до 1,1 кВт и до 080 габарита электродвигателя
- Передаточное отношение комбинированного редуктора от 22,08 до 315
- Максимальный крутящий момент предступени HA31 + червячный редуктора 206 Нм

Червячные мотор-редуктор NMRV-P с цилиндрической предступенью HW



- Производятся два габарита цилиндрической предступени HW: HW030 могут быть установлен на редукторы NMRVpower 063-075 габарита и HW040 могут быть оснащены редукторы NMRVpower 090-110
- Цилиндрические предступени являются модульными, поэтому могут быть установлены в сочетании с различными двигателями (PAM), B5 и B14 фланцем
- Литой корпус из алюминиевого сплава; шестерни закалены и отпущены с стальным профилем зуба из 20MnCr5 (UNI7846)
- Мощность до 1,85 кВт и до 090 габарита электродвигателя
- Передаточное отношение комбинированного редуктора от 22,08 до 1.083,33
- Максимальный крутящий момент предступени HW + червячный редуктора 1.189 Нм

Worldwide

DP-VSF RU/2013/REV.0



Italy	Malaysia
Australia	Poland
Benelux	Portugal
Bulgaria	South Korea
China	Spain
Finland	Sweden
France	Thailand
India	Turkey
Ireland	United Kingdom
Israel	Ukraine
Lithuania	USA

Subsidiaries

Germany
France
Spain
United Kingdom
Denmark
USA
China
India

www.motovario-group.com

