



СервоТехника

Смазочные контейнеры для
кареток производства SBC
(Ю. Корея)

Москва
2007

Содержание



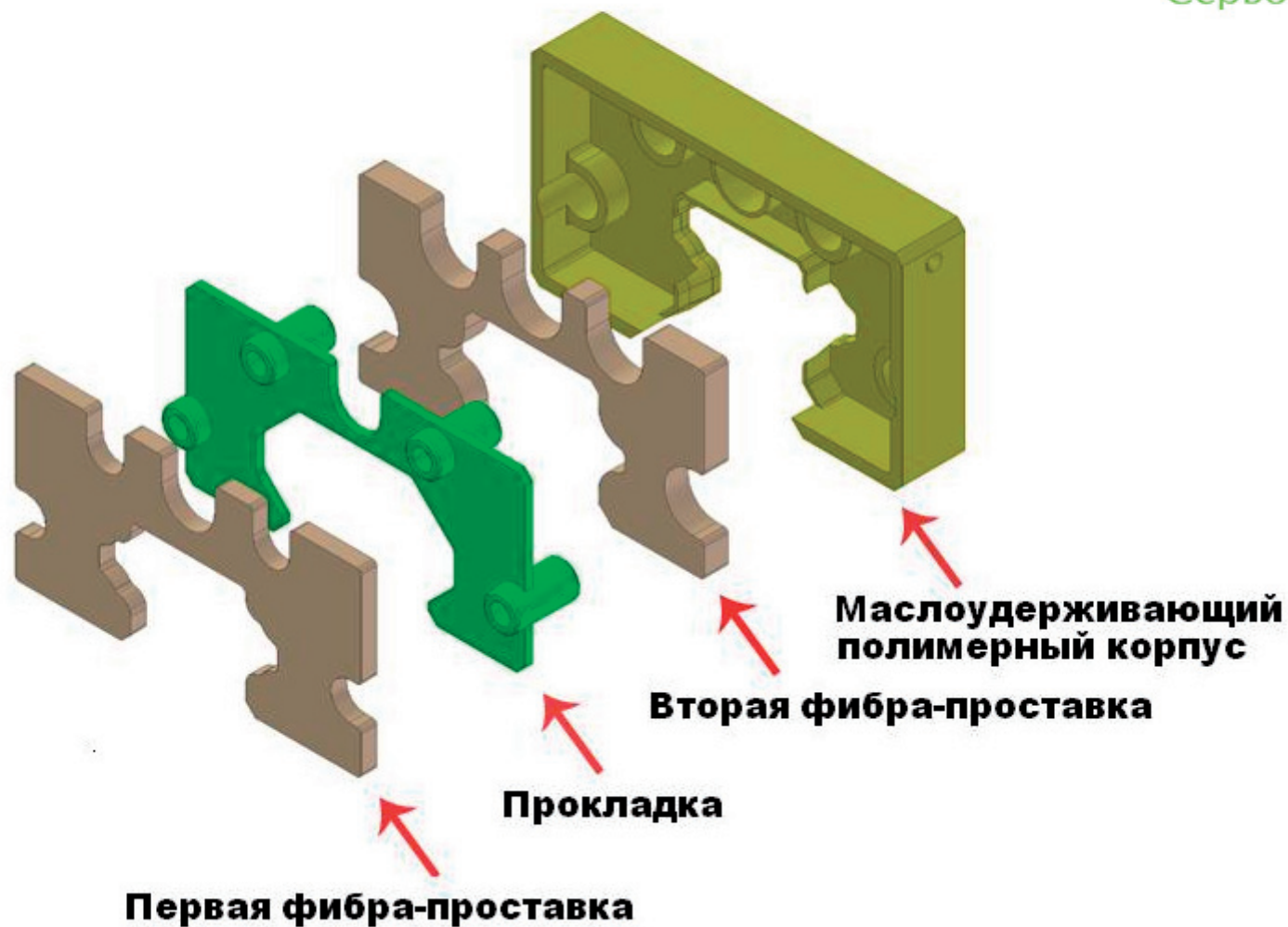
Сервотехника

- Конструкция масляного контейнера
- Маслоудерживающий полимерный корпус
- Контактные фибра-проставки
- Монтаж контейнеров на каретку

Конструкция масляного контейнера



Сервотехника



Маслоудерживающий полимерный корпус



Сервотехника

Материал: высококачественный специальный жесткий полимер пористой структуры, заполненной маслом.

Поверхность корпуса плотно прилегает к рельсу и обеспечивает хорошее уплотнение и плавное движение каретки.



Функции полимерного корпуса:

- уплотнитель;
- резервуар, удерживающий масло и обеспечивающий полный контакт фибра-проставок с рельсом направляющей.

Контактные фибра-проставки



Сервотехника

Материал: мягкий губчатый полимер, пропитанный консистентной смазкой по специальной технологии, запатентованной SBC.

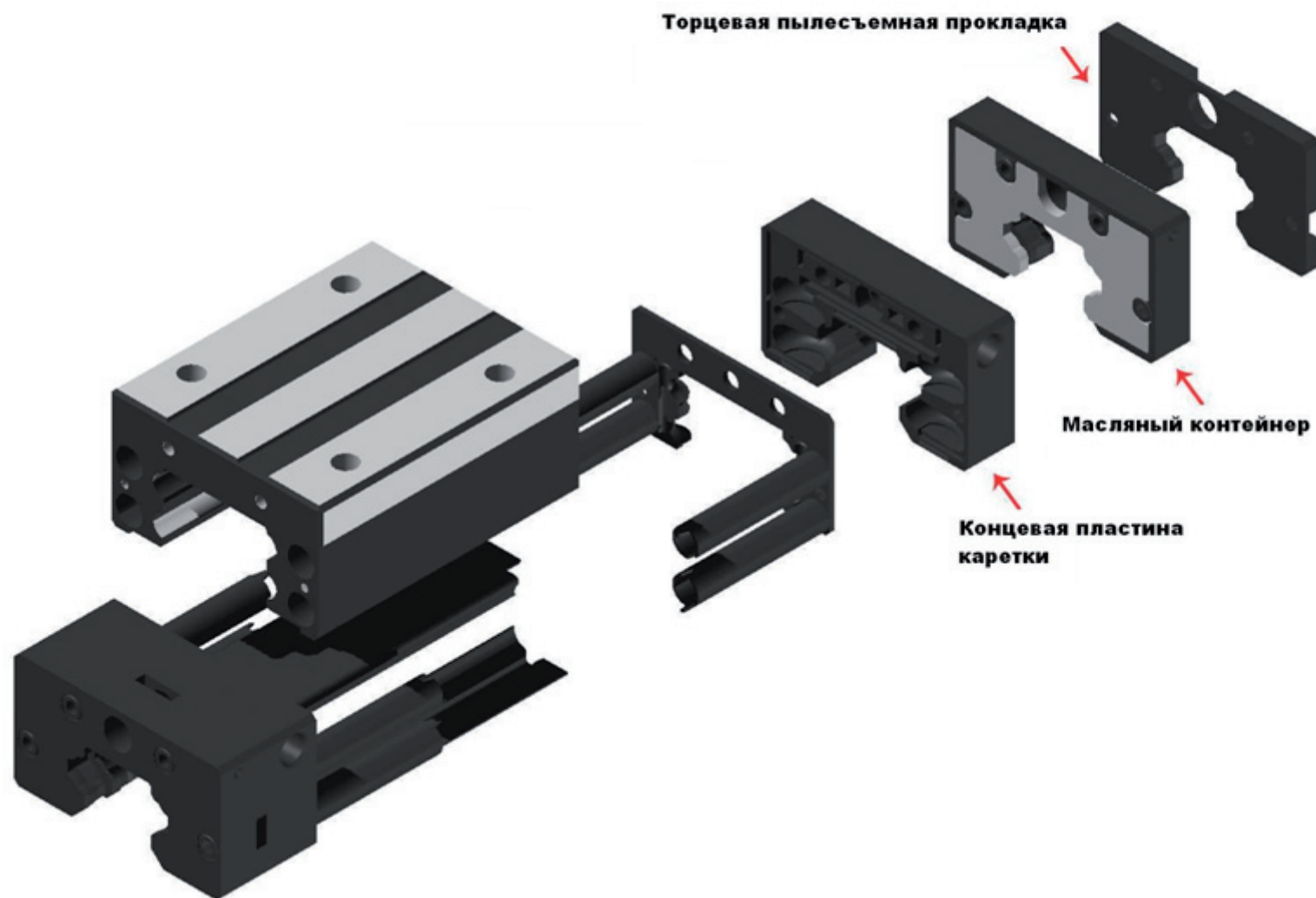
Первая проставка обеспечивает непрерывное наличие тонкой масляной пленки в месте контакта шариков каретки с рельсом.

Вторая проставка обеспечивает смазывание остальных поверхностей рельса, а также защиту и коррозионную устойчивость направляющих при стандартных условиях использования.

Монтаж контейнеров на каретку



Сервотехника

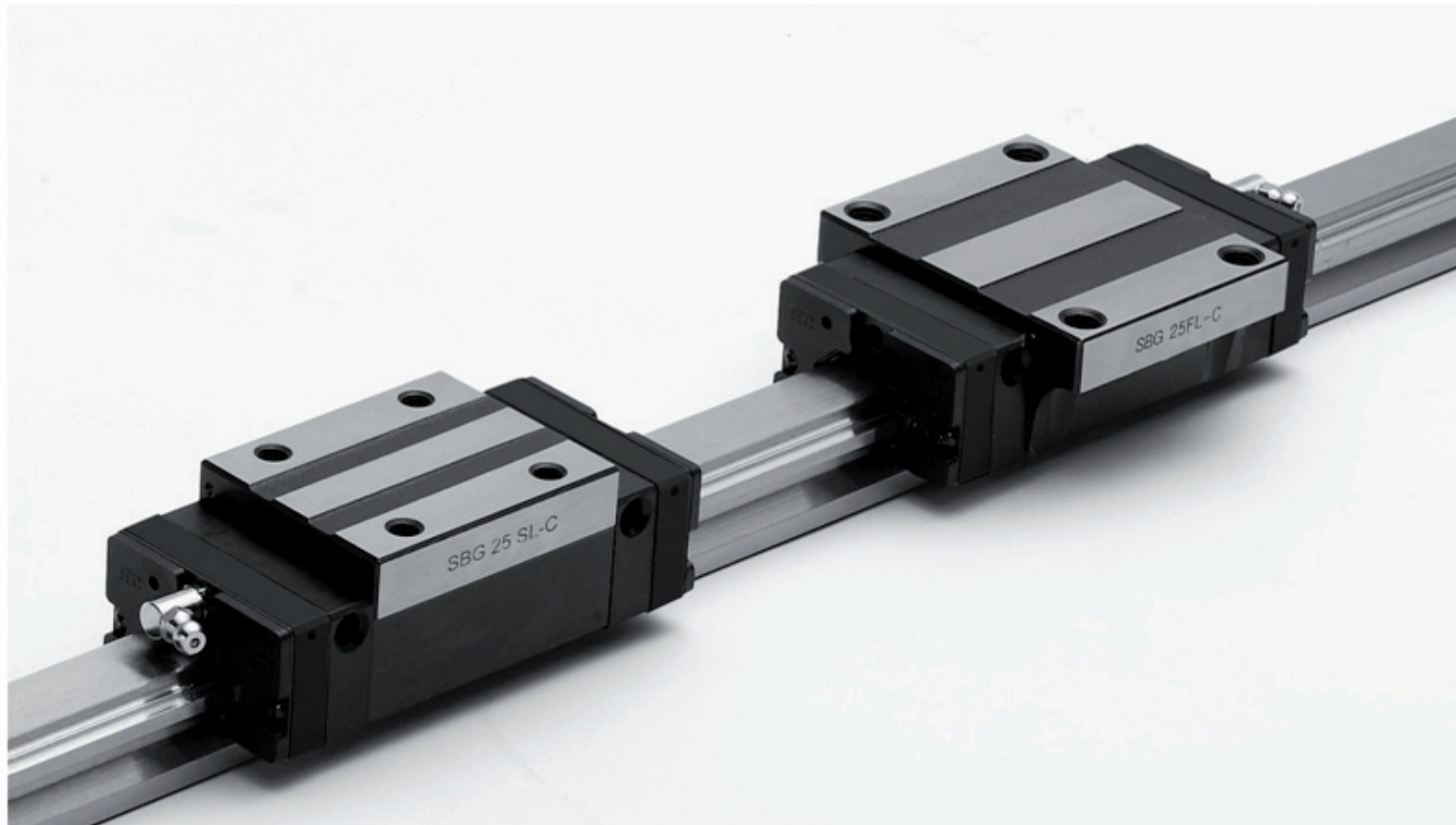


Монтаж контейнеров на каретку



Сервотехника

Масляные контейнеры устанавливаются с обоих торцов каретки.



Спасибо за внимание



Сервотехника